

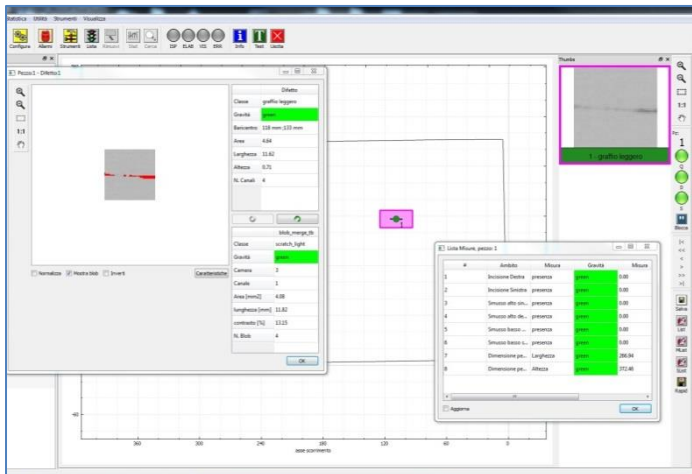
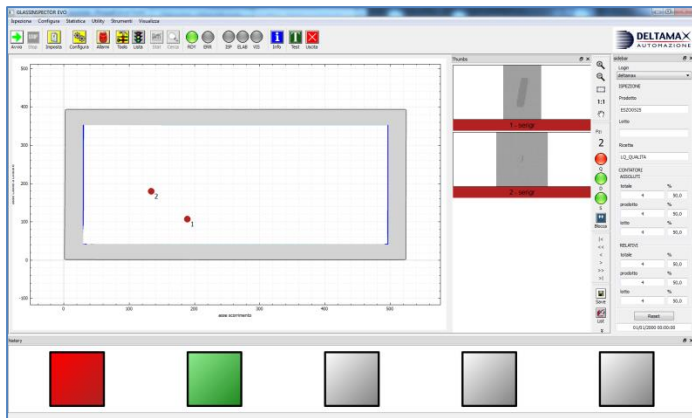
SYSTEM DESCRIPTION

- Comunemente definito *scanner*, GlassInspector è il sistema di controllo difetti per linee da vetrocamera, sviluppato e perfezionato da Deltamax Automazione., che con oltre 25 anni di esperienza nel campo della visione artificiale, sviluppa nuove applicazioni per le linee di produzione/trasformazione del vetro. Esperienza e competenza che hanno permesso di realizzare le migliori soluzioni per ogni utente.
- Fin dalla prima installazione, effettuata nel 2007 presso gli stabilimenti di Finstral, azienda di primo piano in Italia per la produzione di serramenti, il sistema è stato pensato per agevolare il lavoro dell'operatore, garantendo affidabilità e precisione ma anche e soprattutto un ambiente ed una interfaccia semplici ed intuitivi.
- Completamente integrato nella linea per evitare ogni ingombro alle normali attività di produzione, GlassInspector è divenuto uno strumento indispensabile per assicurare un controllo costante e per garantire il livello di qualità desiderato dal Cliente.
- GlassInspector identifica i difetti quali bolle, inclusioni, graffi, impronte, difetti nel rivestimento dei vetri basso emissivi, residui, macchie, sporco, punti neri, etc.
- GlassInspector può essere facilmente adattato alla linea di produzione, garantendo ingombri ridotti, manutenzione limitata, massima flessibilità grazie alla possibilità di gestire le ricette (differenti set di parametri di ispezione).
- Il sistema consente inoltre l'interfacciamento con la produzione, nonché il salvataggio dei risultati (comprese le immagini dei difetti) che concorrono alla definizione di statistiche e report di produzione.
- La collaborazione con le due più importanti società italiane che operano nel campo delle macchine automatiche per le linee vetrocamera , Forel e Bottero IG, è la conferma della qualità del nostro lavoro .

CONTATTO

- Deltamax Automazione srl
- via Kufstein, 5 - z.i. Spini di Gardolo
- 38121 Trento (TN) - ITALY
- Phone +39 0461 042301
- www.deltamaxautomazione.it
- info@deltamaxautomazione.it





Siamo presenti

- Australia
- Austria
- Canada
- Francia
- Germania
- Italia
- Giappone
- Malta
- Polonia



•Per la lista aggiornata visita il nostro sito web

CARATTERISTICHE SISTEMA

- risoluzione tipica: 0,25 mm
- non richiede modifiche della linea
- ridotta manutenzione
- sincronizzazione con la linea (non richiede rallentamento della produzione)
- struttura meccanica per semplificare l'aggiornamento del sistema (es. cambiare con la linea superiore o aumentare la risoluzione del sistema) **NEW**
- sistema di illuminazione che incrementa la precisione delle rilevazioni **NEW**
- su richiesta: sistema di rilevazione del coating **NEW**
- su richiesta: interfacciamento con gestionali di produzione
- su richiesta: sistema di visualizzazione posizione difetti sulla lastra

CARATTERISTICHE LINEA/PRODOTTO

- adatto a vetro trasparente, magnetronico\basso emissivo, selettivo, riflettente, pirolitico, etc
- altezza massima: sistema modulare, adattabile a qualsiasi dimensione
- velocità massima: 40 mt\min
- tipologia linea: qualsiasi, con assenza vibrazioni e presenza fessura per l'intera altezza
- già installato su linee Forel, Lisec, Lenhardt, Bystronic, Bottero, etc.

DIFETTI RILEVABILI

- difetti del vetro: bolle, inclusioni, punti, macchie
- difetti del rivestimento (coating): abrasioni, graffi, mancanze
- difetti del processo: graffi, macchie, punti, impronte

CARATTERISTICHE SOFTWARE

- classificazione dei difetti
- interfaccia grafica razionale e intuitiva, con differenti colori a seconda della gravità del difetto
- personalizzazione parametri di ispezione con gestione ricette
- archivio risultati ed immagini difetti
- personalizzazione statistiche e report di produzione