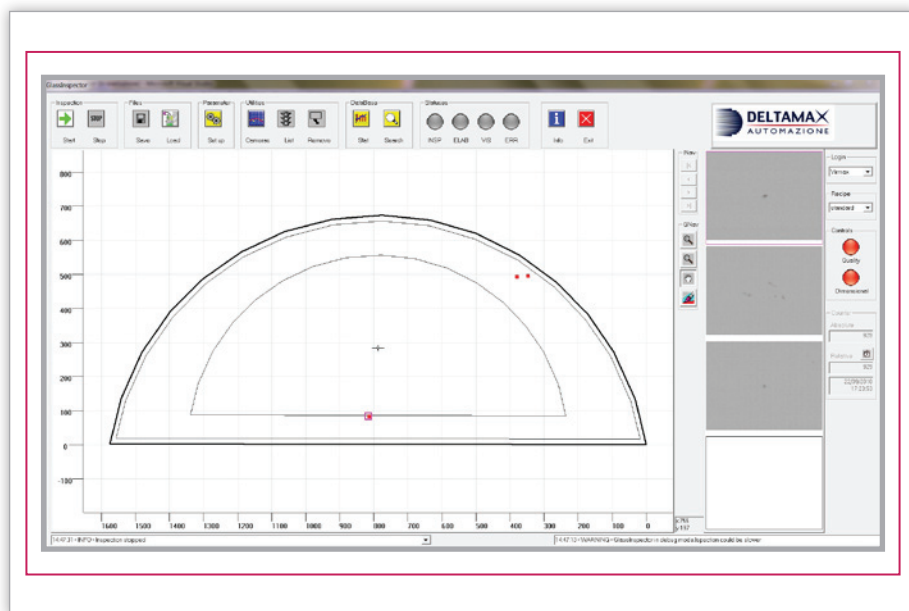


20 INSTALLAZIONI ENTRO FINE ANNO

Questo il traguardo che Deltamax Automazione si è prefissata per le linee di vetrocamera in Italia.



Grazie all'ordine sottoscritto da Vetrosistem srl di Isera (Trento), la "famiglia" GlassInspector di Deltamax Automazione raggiunge in Italia le 20 unità, installate su linee di produzione vetrocamera di differente tipologia (ForEl, Lisec, Bystronic, Itech). Un traguardo importante che conferma l'affidabilità dell'Ispettore, oggi ancora più preciso nell'identificazione di graffi sottili e di difetti del rivestimento nei vetri basso-emissivi. Installazione veloce (senza lavori di modifica alla linea), semplicità di utilizzo, assenza di manutenzione rendono il sistema prodotto da Deltamax Automazione una innovazione alla portata di tutti. L'evidente riduzione

delle contestazioni, testimoniata da tutti i clienti, dimostra come sia possibile ottenere un livello qualitativo in linea con le richieste del mercato e le direttive definite. "Il costante aggiornamento di cui è oggetto il sistema - spiegano dall'azienda - ci permette di anticipare che anche nel corso del 2012 sono previste numerose e interessanti novità, che seguendo la filosofia dettata da Deltamax Automazione potranno essere installate anche sui sistemi esistenti: identificazione sagome, segnalazione difetto sulla lastra, classificazione per tipologia di difetto e tante altre funzionalità per un sistema 'su misura', pronto a soddisfare le necessità di ciascuna vetreria". ■